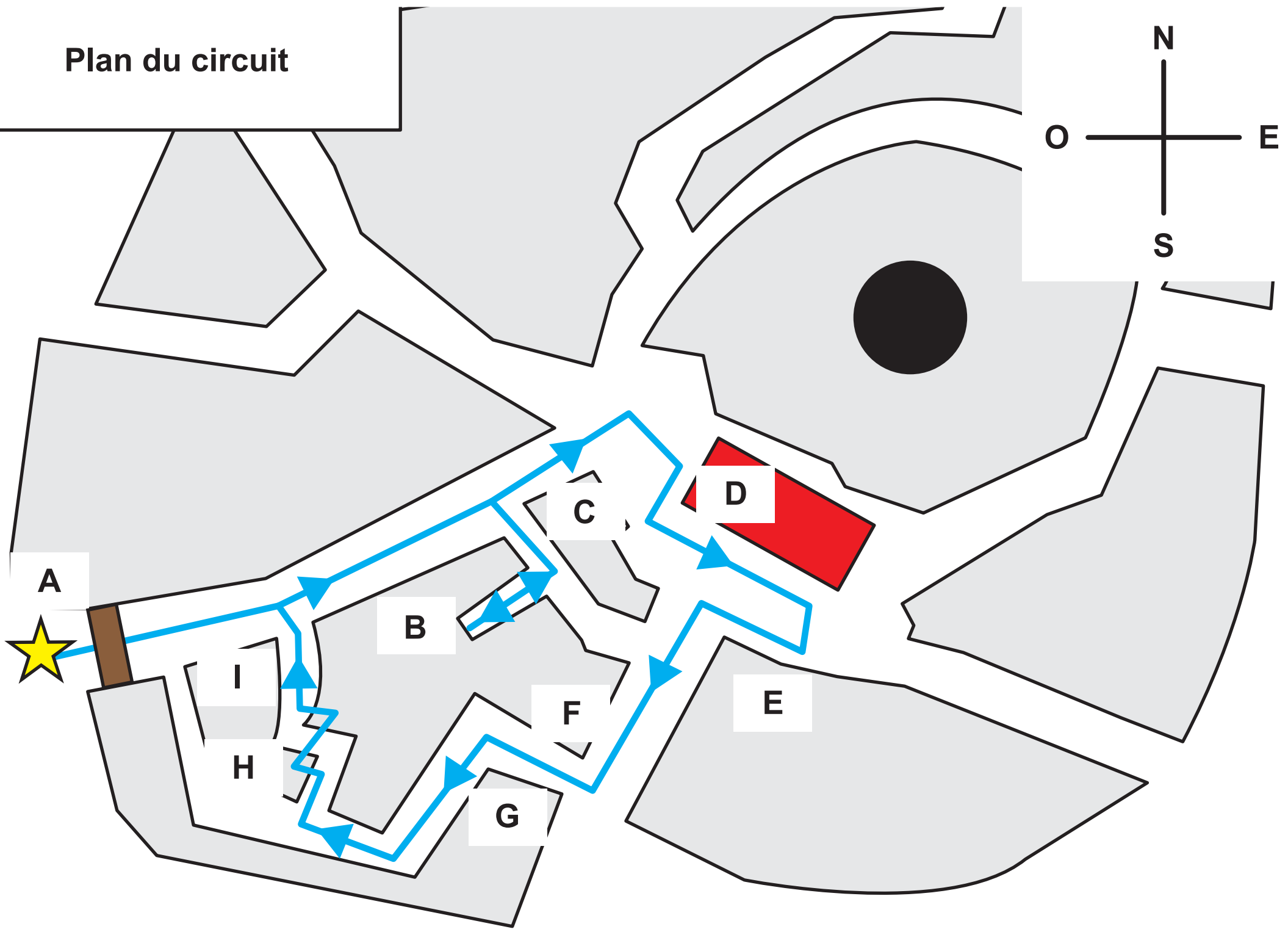
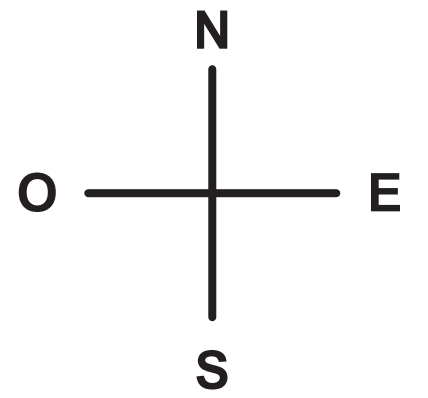


# Plan du circuit



# Plan du circuit, légende



Place de la Libération (départ)



Circuit de visite

Etapes :

A Chapelle Notre-Dame-du-Majou

B Maison et cour du Sénéchal

C Place St-Pierre et mairie

D Eglise St-Pierre

E Maison Cavaignac

F Presbytère

G Matériaux de construction

H Jardins de la rue Zig-Zag

I Portes cloutées et cave



Bâti



Eglise

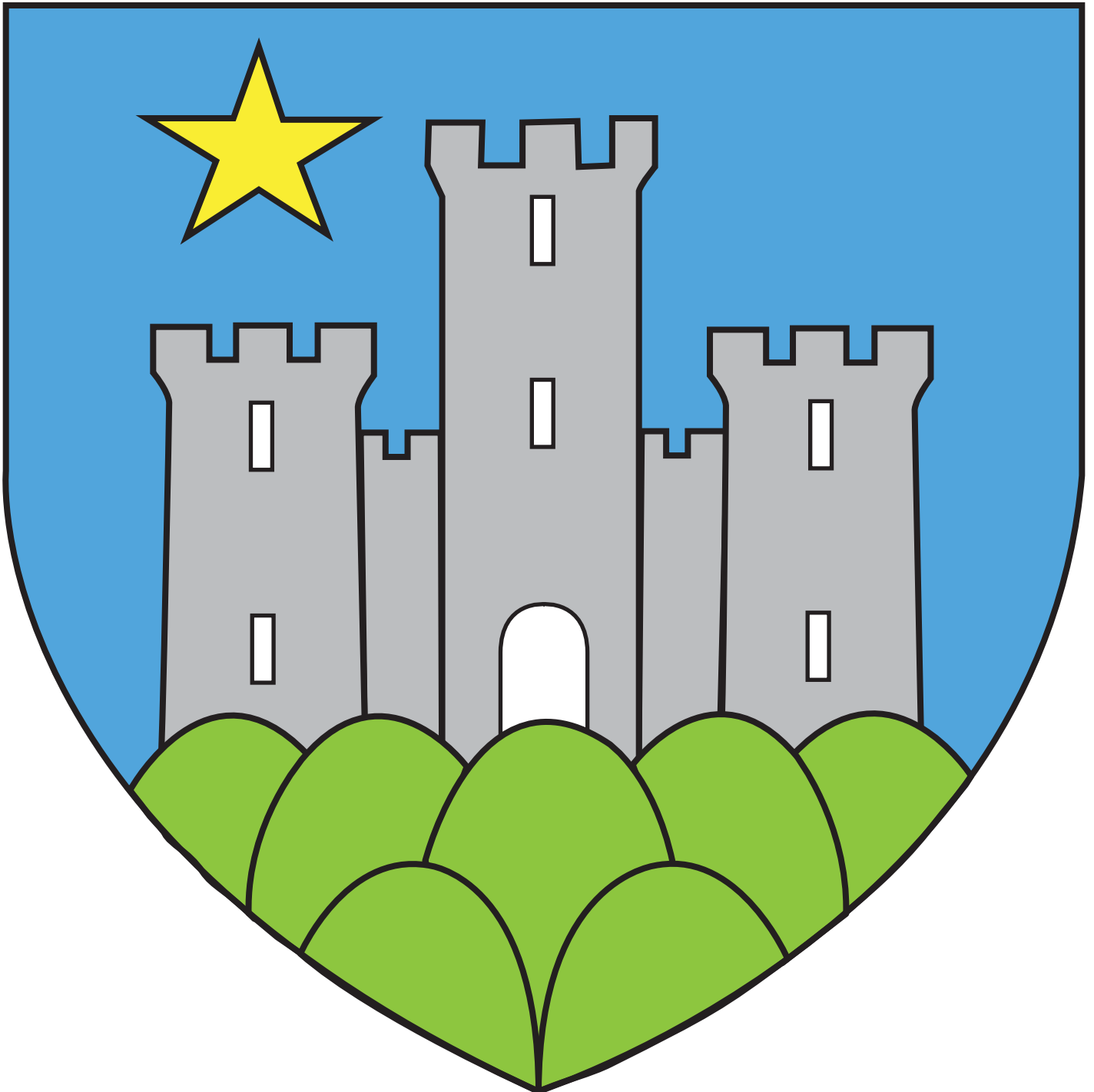


Porte du Majou

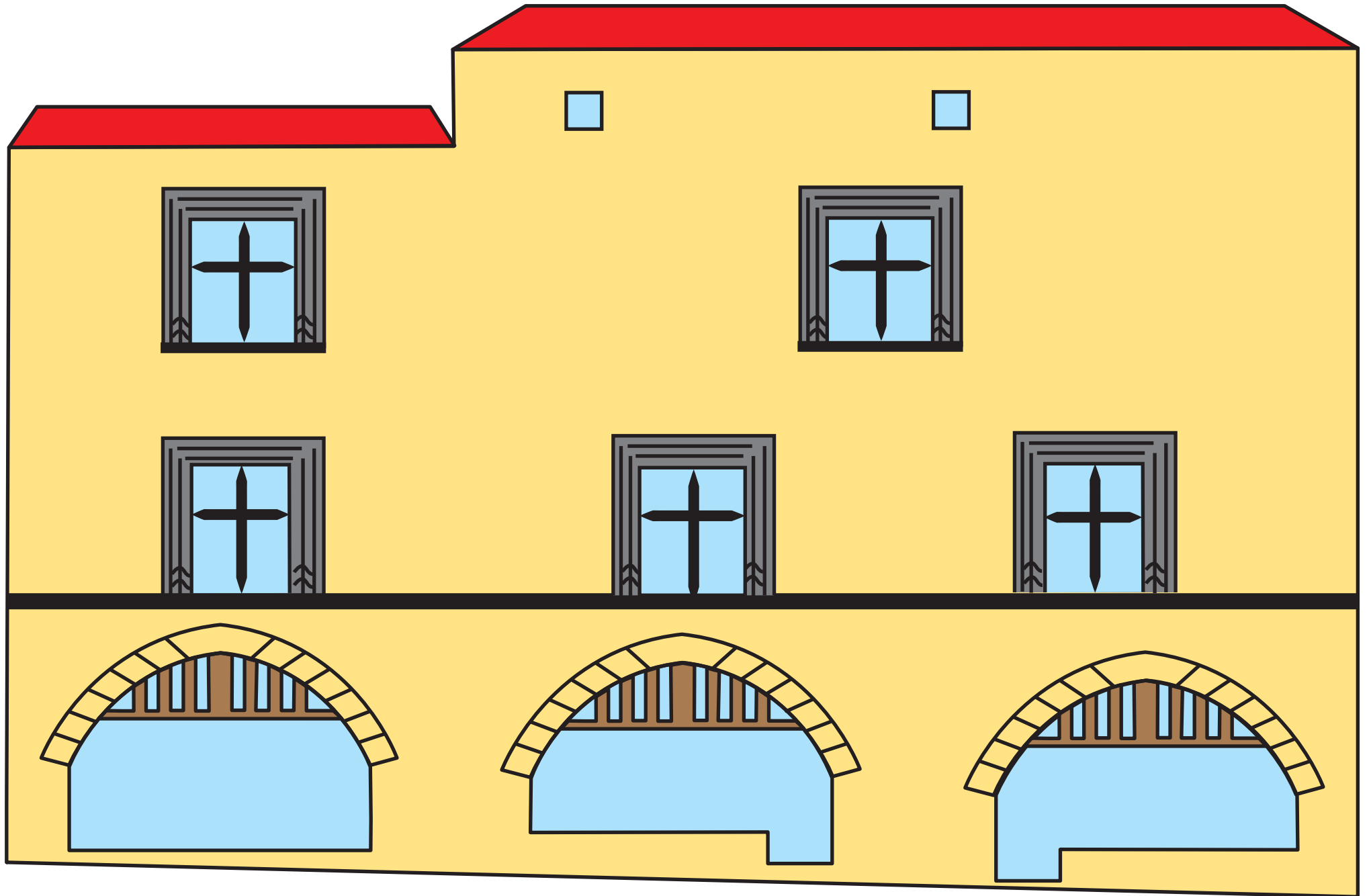


Emplacement de  
l'ancien château

# Blason de Gourdon



# Façade de la maison du Sénéchal



# Façade de la maison du Sénéchal



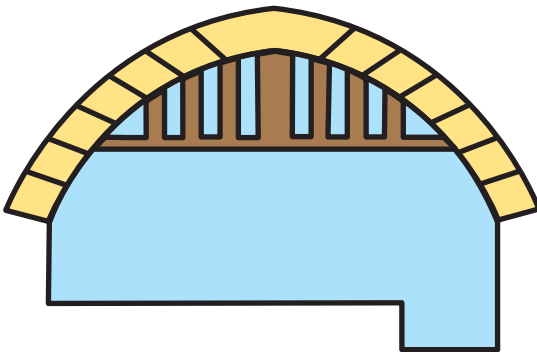
Toiture



Fenêtres à traverses et meneaux



Mur en calcaire local



Ouvertures en arc brisé de l'ancienne échoppe



# Plan de l'église St-Pierre, légende



**Contour de l'édifice**



**Parcours de visite**



**Vous êtes ici, présentation de l'édifice**

**Etapas :**

**A Chapelle Ste-Anne**

**B Bénitier**

**C Choeur**

# Fenêtre quadrilobée

